



## SPA « L'Eau des Cimes »

- Piscine de 36m<sup>2</sup> (6x6) chauffée à 32° avec jacuzzi
- Sauna—Hamman - Fontaine de glace - Zones de repos - Terrasse panoramique avec chaises longues

### Tarifs d'entrée pour non-résidents

<b>Matin:</b>	<b>09h00-13h00</b>	<b>piscine uniquement</b>	
	<b>Adulte</b>	<b>Enfant</b>	
		Jusqu'à 16 ans	
1 entrée	sfr. 25.-	sfr. 15.-	
5 entrées *	sfr. 110.-	sfr. 65.-	
10 entrées *	sfr. 210.-	sfr. 125.-	

\* Abonnements valable une saison, soit 4 mois  
Serviettes de bain, peignoir et pantoufles inclus

### Tarifs d'entrée pour non-résidents

<b>Après-midi <u>HIVER</u></b>	<b>14h—16h ou 19h-21h</b>
Après-midi <u>ÉTÉ</u>	14h00 - 21h00
	<b>Adulte uniquement</b>
1 entrée	sfr. 50.-
5 entrées *	sfr. 225.-
10 entrées *	sfr. 425.-

\* Abonnements valable une saison, soit 4 mois  
Serviettes de bain, peignoir et pantoufles inclus

## Les Massages

L'huile de base utilisée pour nos massages est une huile de pépins de raisin bio

- **Les massages de 50 minutes:** sfr. 120.-
  - ◇ «Bois d'Anniviers» aux huiles essentielles d'arolle et pin pectiné
  - ◇ «Spécial Frissons» aux huiles essentielles de cèdre, patchouli, girofle, cannelle et lavandin
  - ◇ Tonifiant : (relaxant appuyé) aux huiles essentielles de géranium, romarin, bois de rose
  - ◇ Musculaire-sportif : Travail des muscles longs avant un effort
  - ◇ Amincissant : Réduit le stockage d'eau et de graisse. « Palpé-roulé manuel » aux huiles essentielles de genévrier, sauge et lavandin
- **Massage crânien + mains – pieds :** Stimule les points énergétiques agissant sur l'ensemble du corps. Huile de sésame bio. (50 min.) sfr. 120.-
- **Prénatal** pour femme enceinte : à l'huile de sésame bio. (50 min.) sfr. 120.-
- **Réflexologie plantaire :** agit sur les différents organes du corps afin de localiser les tensions et rétablir l'équilibre. (50 min.) sfr. 120.-
- **Aux pochons de fleurs du Val d'Anniviers** (achillée, alchémille, géranium sauvage, pensée, fleur de trèfle). Effet cicatrisant et régénérant. (50 min) sfr. 155.-
- **Hot Stone thérapie :** massage utilisant des pierres volcaniques de basalte chaudes. Effet relaxant et détente profonde. (80 min.) sfr. 180.-
- **Pierres chaudes des rivières :** massage revitalisant grâce aux énergies des galets de gneiss issus du lit de la Navizence (Val d'Anniviers) (80 min.) sfr. 180.-
- **Ayurveda / Abhyanga :** Massage traditionnel indien avec huile chaude de sésame bio. Effet relaxant, nourrit la peau, améliore l'élimination des toxines et la résistance aux maladies. (110 min.) sfr. 220.-

Les tarifs des soins et massages comprennent l'accès au SPA et à la piscine. Voir « Conditions générales ».

Toute annulation devra être effectuée 24h à l'avance.

En cas de manquement, le soin de vous sera entièrement facturé.

CH—3961 St-Luc - Val d'Anniviers - [www.bellatola.ch](http://www.bellatola.ch) - [bellatola@bluewin.ch](mailto:bellatola@bluewin.ch) - 027 475 14 44



## Les Soins Corporels

### Gommage et enveloppement au sel des alpes - 50 minutes—sfr. 155.-

Ce sel extrait du cœur des Alpes suisses aide à la cicatrisation, il est antiseptique, astringent, active la régénération cellulaire et la microcirculation. Il s'agit d'un sel non raffiné, riche en sels minéraux et oligo-éléments

### Complexe tonifiant - 80 minutes - sfr. 180.-

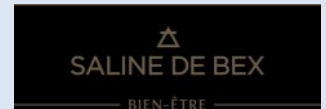
Gommage au sel des Alpes suivi d'un massage tonifiant aux huiles essentielles de géranium, romarin et bois de rose

### Complexe « Minceur des Prairies » (Alpeor) - 80 min. - sfr. 180.-

Enveloppement chauffant minceur suivi d'un massage amincissant « palpé roulé manuel » au gel de massage Alpeor. Contient de l'algue des neiges. Défibrose la cellulite + active les facteurs de longévité des cellules + hydrate la peau

### Rituel de Bacchus «fructum Vitis» - 80 min. sfr. 180.-

Doux gommage et enveloppement à la farine de pépins de raisins suivis d'un massage relaxant à l'huile de pépins de raisin bio. Ce traitement contient des antioxydants, des vitamines A et E et de la lécithine qui garantit l'efficacité de la protection cellulaire. La farine de pépins de raisins issue de production artisanale valaisanne est un véritable joyau de la vigne. Jus de fruits bio du Valais



## Le Mâle Aimé

- Massage « Ventre plat » (50 min.) sfr. 120.-  
Travail amincissant du corps (intensif de l'abdomen)
- Massage musculaire-sportif : Travail des muscles longs avant effort (50 min) sfr. 120.-
- Complexe tonifiant (80 min.) sfr. 180.-  
Gommage au sel des Alpes + massage tonifiant

## Notre Soin Signature: « Rituel d'Anniviers »

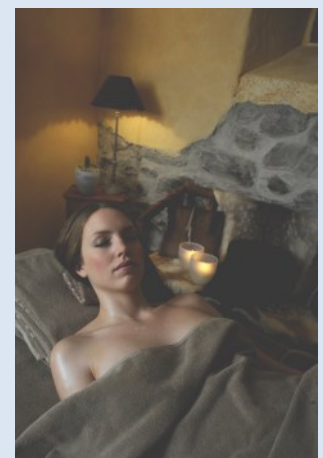
« Un moment de détente pour vous remettre de tensions musculaires et articulaires » - 110 min. sfr. 220.-

10' : bain vapeur aux senteurs de pin pour détendre votre peau

25' : gommage à l'achillée millefeuille. Exfolie, raffermit et purifie. L'achillée millefeuille, est une plante réputée pour ses propriétés cicatrisantes et nourrissantes

25' : enveloppement à la terre glaciaire de Moiry. Apaise les douleurs musculaires. Cette terre vient directement du glacier de Moiry au-dessus de Grimentz. Elle est enrichie d'huiles essentielles au bois d'églantier, d'essences florales et d'eau du glacier

50' : massage relaxant aux pochons de fleurs d'Anniviers. Un mélange de fleurs aromatiques d'Anniviers sert à la préparation de petites bourses. Celles-ci sont ensuite chauffées pour être appliquées en massage sur l'ensemble du corps  
Infusion de thym, menthe ou sauge du jardin



## Conditions générales

Accès à la piscine et au SPA compris dans les tarifs ci-dessus avec peignoir, linge et tongues. Location de maillet de bain: sfr. 8.-. Résidents de l'hôtel 10% de réduction sauf offres forfaitaires. Rabais non-cumulables

- 1) supplément de sfr. 45.- pour l'accès à la piscine et au spa avec peignoir, linge et tongues
- 2) accès à la piscine et au SPA compris avec le sac d'accueil avec peignoir, linge et tongues



## Les Soins du Visage

### **Soin à la terre glacière - 50 min. - sfr. 155.-**

Démaquillage – gommage – massage – masque – crème hydratante

### **Vinothérapie - 50 min. - sfr. 155.-**

Soin et gommage à la farine et huile de pépins de raisins bio

Démaquillage – gommage – massage – masque – hydratation – jus de fruits du Valais bio

### **Soin du visage « Prélude Alpin – Alpeor » - 50 min. - sfr. 155.-**

Un prélude de bien-être suisse. Grâce à ce soin, vous retrouverez une peau hydratée et radieuse avec un sentiment de grande fraîcheur. Un véritable coup d'éclat !

Démaquillage – gommage – petite extraction – léger massage – masque jeunesse ou purifiant – hydratation finale

### **Soin du visage Anti - âge « Neiges éternelles – Alpeor » - 80 min. - sfr. 180.-**

Un soin de pointe reconstituant, lissant et raffermissant visant à redonner une seconde jeunesse à la peau de votre visage, de vos yeux et de votre cou

Démaquillage en 2 phases (lotion démaquillante et mousse des neiges) – gommage – extraction – massage anti-âge – masque jeunesse – hydratation finale

### **Soin du visage Premium anti - âge « Ulticell – Alpeor » - 80 min. - sfr. 200.-**

Ce soin préserve et protège les cellules – relance l'éclat du teint – la peau est repulpée, plus lisse, plus tonique

Démaquillage en 2 phases (lotion démaquillante et mousse des neiges) – gommage – légère extraction – massage anti-âge – masque jeunesse + massage de la nuque – masque modelant professionnel « peel off » Ulticell – hydratation finale

## Histoires de femmes: épilations

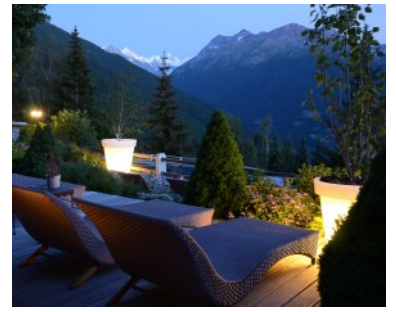
- Aisselles (15 min.) sfr. 30.- <sup>1)</sup>
- Bikini (15 min.) sfr. 30.- <sup>1)</sup>
- Demi-jambes (30 min.) sfr. 60.- <sup>1)</sup>
- Bras (30 min.) sfr. 60.- <sup>1)</sup>
- Demi-jambes, aisselles, bikini (50 min.) sfr. 115.- <sup>2)</sup>
- Jambes, aisselles, bikini (80 min.) sfr. 150.- <sup>2)</sup>
- Lèvre supérieure avec cire tiède (15 min.) sfr. 20.- <sup>1)</sup>
- Sourcils avec cire ou pince à épiler (15 min.) sfr. 20.- <sup>1)</sup>
- Bikini intégral (30 min.) sfr. 40.- <sup>1)</sup>
- Jambes entières (45 min.) sfr. 90.- <sup>1)</sup>
- Avec bikini intégral (60 min.) sfr. 125.- <sup>2)</sup>
- Avec bikini intégral (90 min.) sfr. 160.- <sup>2)</sup>

## Histoires de femmes: colorations

- Teinture des cils (30 min.) sfr. 40.- <sup>1)</sup>
- Teinture des sourcils y compris épilation (30 min.) sfr. 40.- <sup>1)</sup>
- Teinture cils et sourcils (40 min.) sfr. 60.- <sup>1)</sup>

## Pieds et mains

- Soin des pieds alpin (50 min.) sfr. 120.- <sup>2)</sup>  
⇒ Bain de pied, soin (ongles, cuticules, callosités), massage, pose de vernis
- Soin des mains alpin (50 min.) sfr. 120.- <sup>2)</sup>  
⇒ Bain de main, soin (ongles, cuticules), massage, pose de vernis
- Manucure (30 min.) sfr. 60.- <sup>1)</sup> (limage, soin des cuticules, pose de vernis)
- Pédicure (30 min.) sfr. 60.- <sup>1)</sup> (limage, soin des cuticules, pose de vernis)
- Pose de vernis (15 min.) sfr. 20.- <sup>1)</sup>



### **Cure amincissante à l'Algue des Neiges sfr. 344.-**

Cette cure hebdomadaire comprend :

- 2 massages amincissants « Palpé—roulé manuel » aux huiles essentielles de genièvre, sauge et lavandin.
- 1 complexe « Minceur des Prairies » (Alpeor) avec enveloppement chauffant minceur suivi d'un massage amincissant « palpé roulé manuel » au gel de massage Alpeor. Contient de l'algue des neiges (80 min.)
- 1 cadeau bien-être

### **Cure « Velours des cimes » sfr. 322.-**

Cette cure hebdomadaire comprend :

- 1 massage relaxant aux huiles essentielles d'arolle et de pin pectiné (50 min.)
- 1 massage crânien + mains-pieds à l'huile de sésame bio (50 min.)
- 1 Rituel d'Anniviers avec gommage, enveloppement et massage aux pochons de fleurs (110 min.)
- 1 cadeau bien-être

### **« Future Maman » (pour femme enceinte) - sfr. 193.-**

Ce forfait hebdomadaire comprend :

- 1 massage relaxant à l'huile de sésame bio (50 min.)
- 1 soin du visage « Prélude Alpin - Alpeor » (50 min.)
- 1 cadeau bien-être

### **« Divin Vignoble » - sfr. 361.-**

Ce forfait hebdomadaire comprend :

- 1 soin du visage « Vinothérapie » (50 min.)
- 1 massage énergisant aux pierres chaudes des rivières (80 min.)
- 1 rituel de Bacchus pour le corps avec gommage, enveloppement aux pépins de raisins et massage à l'huile de pépins de raisin (80 min.)
- 1 cadeau bien-être

### **« Des Vignes au Glacier » - sfr. 624.-**

Ce forfait hebdomadaire comprend :

- 1 gommage et enveloppement au sel des alpes (50 min.)
- 1 massage énergisant aux pierres chaudes des rivières (80 min.)
- 1 complexe « Minceur des Prairies » (Alpeor) avec enveloppement chauffant minceur suivi d'un massage amincissant « palpé roulé manuel » au gel de massage Alpeor. Contient de l'algue des neiges (80 min.)
- 1 soin du visage « Vinothérapie » (50 min.)
- 1 rituel d'Anniviers (soin signature) avec gommage à l'achillée mille-feuille, enveloppement à la terre glacière, massage aux pochons de fleurs du Val d'Anniviers et infusion de thym, menthe ou sauge du jardin (110 min.)
- 1 cadeau bien-être

### **Petite Fugue «Bien-être» - sfr. 179.-**

Une journée rien que pour soi, tout en douceur dans un environnement relaxant et serein et comprenant:

- Accueil et remise de votre panier détente contenant peignoir, serviette de bain, gel douche et tongues — café et croissant d'accueil
- Déjeuner léger dans la véranda y compris eau minérale et café
- 1 massage relaxant aux huiles essentielles de 50 minutes
- Goûter l'après-midi avec choix d'infusions aux plantes et tarte Tatin
- 1 cadeau bien-être

### **«Soirée Bien-Être et Saveurs» sfr. 86.-**

Pour nos hôtes non résidents, un forfait idéal pour une soirée de détente

- Accès au spa avec sauna, bain vapeur, fontaine de glace, jacuzzi et piscine dès 18h00 et remise de votre panier détente comprenant votre serviette de bain, peignoir et tongues
- Dîner de 3 plats dans notre restaurant

### **«Soirée Massage et Saveurs» sfr. 159.-**

Pour nos hôtes non résidents, un forfait idéal pour une soirée de détente

- Accès au spa avec sauna, bain vapeur, fontaine de glace, jacuzzi et piscine et remise de votre panier détente comprenant votre serviette de bain, peignoir et tongues
- 1 massage relaxant aux huiles essentielles (50 min.)
- Dîner de 3 plats dans notre restaurant